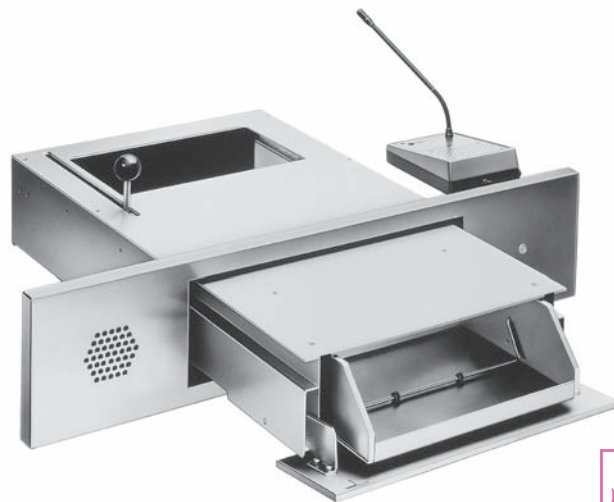


Durchreichen für den Außenbereich

Modell 51.01



Verwendung

Das Modell 51.01 ist ein einbaufertiger Autoschalter mit integrierter Gegensprechanlage.

Es wird vorrangig im Außenbereich von Banken oder als Nachtschalter für Apotheken und Tankstellen eingesetzt und ist serienmäßig mit Beschusshemmung M3 ausgeführt.

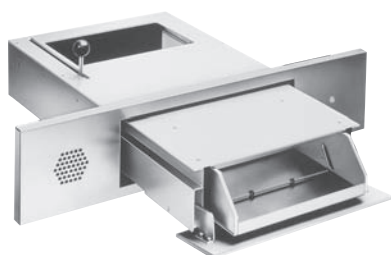


Eigenschaften und Sicherheit

- Verschiebbare Durchreiche mit Frontblende und integrierter Gegensprechanlage Public für bedienungsfreies Hören und Sprechen in beiden Richtungen.
- Für die Durchgabe von Gegenständen und Geldtaschen bis zu 100 mm Höhe.
- Die Bedienung erfolgt manuell, auf Wunsch mit Elektroantrieb.
- Die Frontklappe öffnet automatisch beim Ausfahren.
- Automatische Verriegelung in eingefahrenem Zustand bündig mit der Blende. Die Verriegelung kann nur durch den Bediener auf Kassenseite entriegelt werden, indem er den Bedienhebel drückt.
- Beim Ausfahren der Durchreiche bietet sich keine Öffnung für ein Durchgreifen oder für Manipulationen.
- Klemmvorrichtung zur Fixierung von Geldscheinen.
- Das Material ist beschusshemmend und widersteht dem Beschuss mit schweren Handfeuerwaffen z. B. bis 44 Magnum. Zertifikat M3 des zuständigen Beschussamtes liegt vor.
- Modell 51.01 erfüllt die Bestimmungen der UVV-Kassen.

Materialien und Einsatz

- Die Seitenwände bestehen aus Aluminium.
- Blende, Wagenboden und Deckel sind aus Edelstahl gefertigt.
- Die Innenseite besteht aus Stahlblech schwarzbraun pulverbeschichtet.
- Die Blende ist insgesamt 28 mm stark.
- alle Blechteile sind auf modernen Präzisions-Laserschneideanlagen in höchster Qualität gefertigt.
- Modell 51.01 ist für den Außenbereich vorgesehen.
- Die Durchreiche ist wartungsfrei. Es gibt keine Schmierungs- oder Reinigungsintervalle.



Durchreichen für den Außenbereich

Abmessungen (alle Maße in mm)

Frontblende 670 x 220 x 28

Durchreiche manuell/elektrisch entspricht Mauerausschnitt

Breite 450 / 630

Tiefe 610 / 610

Höhe 143 / 143

Ausfahrweg 400

Durchgabe

Breite 315

Tiefe 260

Höhe 100

Gewicht

67 kg

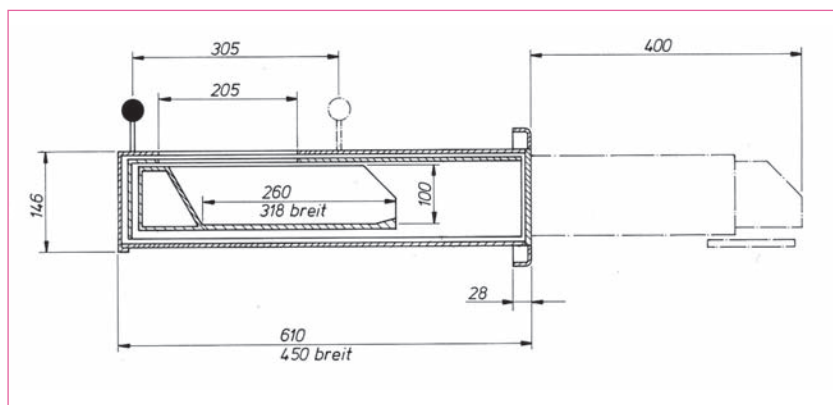
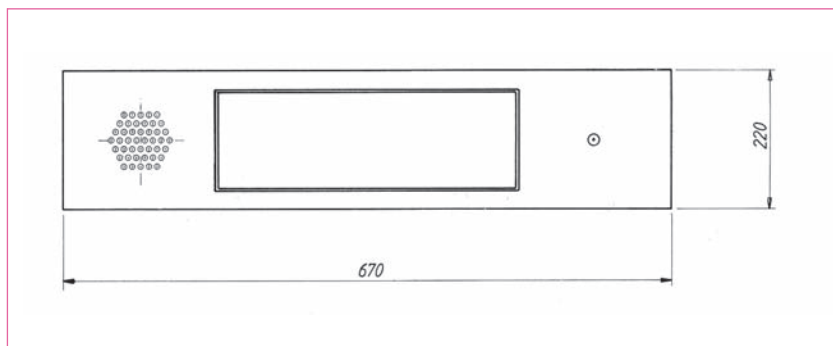
Sonstiges

- Das Modell ist als Fußgängerschalter mit Eingriff von oben ohne abklappende Blende erhältlich.
- Elektroantrieb mit einstellbarer Rutschkupplung und automatischer Umschaltung auf Handbetrieb bei Stromausfall möglich.
- Als Modell 51 ohne Frontplatte und Gegensprechanlage lieferbar.
- Andersfarbige Beschichtungen in RAL-Tönen möglich.
- Feuerhemmend bis F90 lieferbar in Fußgängerausführung.

Modell 51.01

Einbauhinweise und Maße

Die Durchreiche ist vorbereitet für den Einbau in einen vorhandenen Mauer-/Fassadenausschnitt. Sie wird in den Ausschnitt von außen eingesetzt und von innen, unten verschraubt. Die Zugänglichkeit sowie ein möglicher Ausbau bei eventuell anfallenden Reparaturen muss berücksichtigt werden.



Walter Wurster GmbH

Heckenrosenstraße 38

D-70771 Leinfelden-Echterdingen

Telefon: +49 (0) 711 / 9 49 62-0

Telefax: +49 (0) 711 / 7 97 72 90

e-mail: kontakt@IdeeninBlech.de

internet: www.IdeeninBlech.de